

# **ENFERMEDADES DEL TUBO DIGESTIVO DE AVES**

Diagnostico para tratamiento

# IMPORTANCIA DEL GEN Y EL MEDIO AMBIENTE

- Hay una predisposición genética para que se presenten las enfermedades en general.
- Es por eso que debemos poner atención hacia el medio ambiente como un entorno que va a generar el desbalance del ave, no solo la presencia del agente etiológico
- Actualmente dentro de la Biología Molecular se ha desarrollado Genómica nutricional que comprende:
  - Nutrigenética que es la relación Gen – Nutriente
  - Nutrigenómica que es la relación Nutriente – Gen

# **BASES FISIOLÓGICAS DEL AVE**

- Esta relación del gen con el medio ambiente y la nutrición es el responsable de la presencia o ausencia del 95% de los padecimientos o enfermedades
- Es así que la alimentación, las vacunas, el clima, la presencia de toxinas en el alimento, la presencia de agentes patógenos en el agua desencadenan una **ENFERMEDAD**
- Esta es la razón que nos da el **FENOTIPO** del ave que es: el resultado físico químico que se produce en el ser vivo
- Importancia del tubo digestivo es: la vía donde ingresa el 80% de lo que nutre a nuestra ave

# IMPORTANTE

- Podemos potencializar los genes a través de la nutrición
- Por eso la mejor decisión que debemos hacer es el 80% de lo que va a ingresar a nuestra ave
- A mejores ingredientes mejor FENOTIPO, mejor calidad de estructuras como órganos, músculos, plumas, etc.

# TUBO DIGESTIVO

- Pico, mucosa oral, lengua: se pueden encontrar úlceras, erosiones
- Esófago: Erosiones
- Proventrículo: Erosiones, ulceraciones, presencia de inflamación de las glándulas
- Molleja: Erosión, tinción negra, adelgazamiento de la capa de queratina, presencia de hongos en la capa de queratina











# TUBO DIGESTIVO

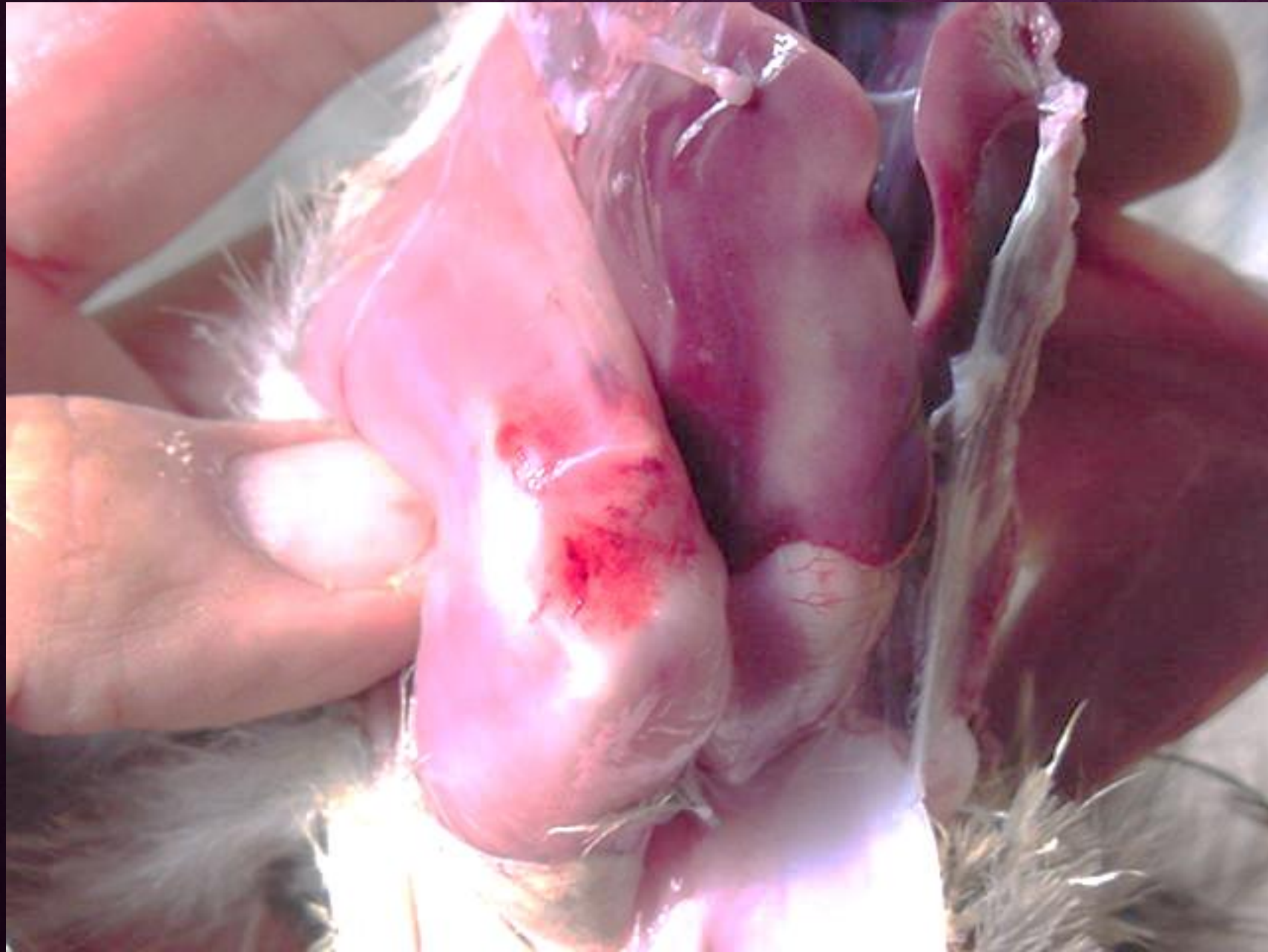
- Hígado: Abultamiento, presencia de líquidos, manchas, cambio de color. Vesícula biliar agrandada que ocasiona diarreas verdes
- Intestino delgado: Enrojecimiento, lesiones rojizas desde puntilleo hasta manchas completas. Lesiones de diferente color que contrastan con el color del intestino
- Intestino grueso. Erosión, acúmulos sanguinolentos. En la bifurcación del intestino delgado al grueso presencia de abultamiento enrojecido
- Cloaca: eventración, enrojecimiento, salida de material blanquecino.



















# RECOMENDACIONES

- Manejo adecuado en la ventilación
- Manejo de vacunaciones en edad adecuada
- Manejo en la cama
- Limpieza en comederos y bebederos
- Buena calidad del alimento y el agua

**EL AGENTE NO ES NADA, EL ENTORNO LO  
ES TODO**